

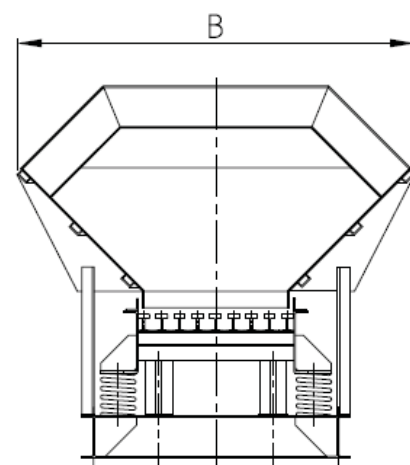
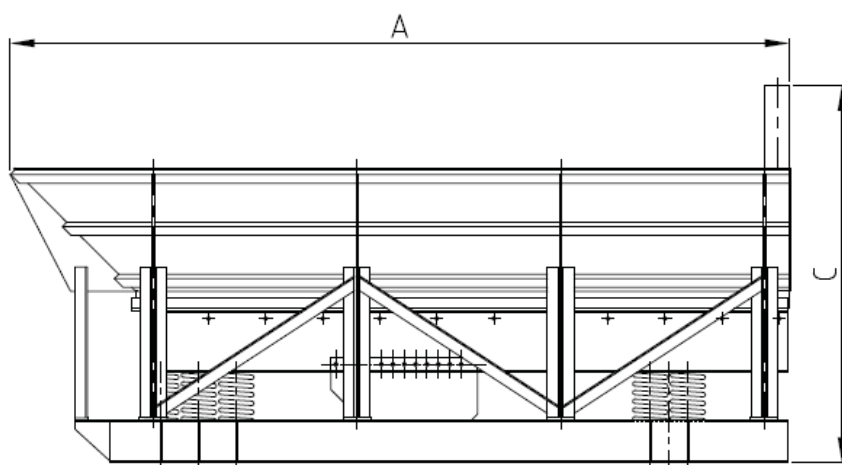
ALIMENTADOR VIBRATÓRIO · MODELO AVZ

Alimentador Vibratório Brazcrusher com mecanismos individuais, de alta eficiência, lubrificação à graxa e ajustes de massa rápido e simples, unidades compactas apoiadas em dois rolamentos auto compensadores de rolo; as unidades são montadas em suporte reforçado e aparafusadas na mesa, o movimento linear é obtido por auto sincronismo sem necessidade de engrenagens ou correias sincronizadoras, todo o conjunto é montado sobre molas em um chassi construído de perfis metálicos tipo W300.

- Moega de carga com capacidade conforme necessidade do cliente.
- Mesa vibratória em perfil de aço tipo "U".
- Mecanismo vibratório independentes, que proporciona menor torque de partida, propicia utilização de inversores de frequência.
- Placas de impacto e trilhos de scalp em aço manganês para separar finos e rejeito da alimentação desviando do Britador Primário.



MODELOS		AVZ-20040	AVZ-27070	AVZ-40090	AVZ-40120	AVZ-50120
Volume para Exportação (m ³)		8	12,4	22	25	33
Peso total com base e tremonha (kg)		1600	3200	5980	7000	8700
Peso da máquina básica (kg)		900	1600	2846	3500	4300
Dimensões com base e tremonha (kg)	A	2,82	3,43	4,78	4,8	5,9
	B	1,94	2,31	2,57	2,84	2,84
	C	1,45	1,56	1,78	1,83	1,85
Dimensões da mesa vibrante (m)		0,4 x 2	0,7 x 2,7	0,9 x 4	1,2 x 4	1,2 x 5
Comprimento da grelha (m)		0,67	1,2	1,2/1,8	1,2/1,8	1,2/1,8
Abertura da grelha mm (pol.)		50 a 75 (2" a 3")	50 a 100 (2" a 4")	50 a 100 (2" a 4")	50 a 100 (2" a 4")	50 a 125 (2" a 5")
Tam. Máx. do material mm (pol.)		356 (14")	660 (26")	762 (30")	762 (30")	900 (36")
Capacidade (m ³ /h)		15 - 60	30 - 150	80 - 250	120 - 350	150 - 400
Capacidade (t/h)		24-96	48-240	128-400	192-560	225-600
Volume da tremonha raso/coroado (m ³)		2,4 / 4,4	3 / 5,7	5,5 / 11	7 / 14	9 / 18
Motores (qtde.)/hp		2 x 3	2 x 5	2 x 10	2 x 10	2 x 15
Vibradores (qtde.)/tamanho		M 1 - 3	M 2 - 5	V B - 0	V B - 1	V B - 1





Brazcrusher Indústria, Comércio, Exportação e Montagens de Máquinas Ltda.

Rua Dr. Welvick Tabacow, 192/1 • Jardim Planalto • Sorocaba • SP • Brasil • CEP 18070-650 • Tel.: 55 15 3313 9200 • Fax: 55 15 3313 9208