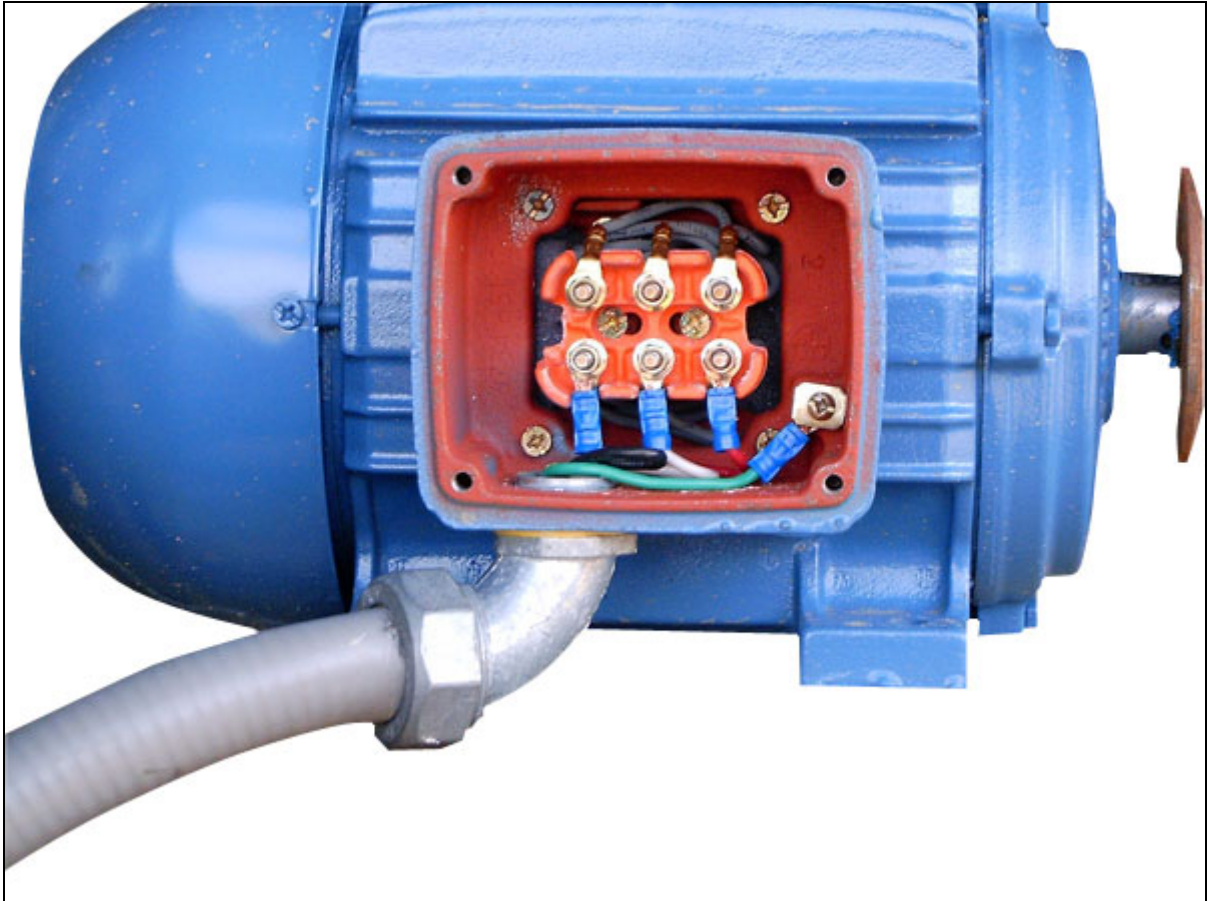
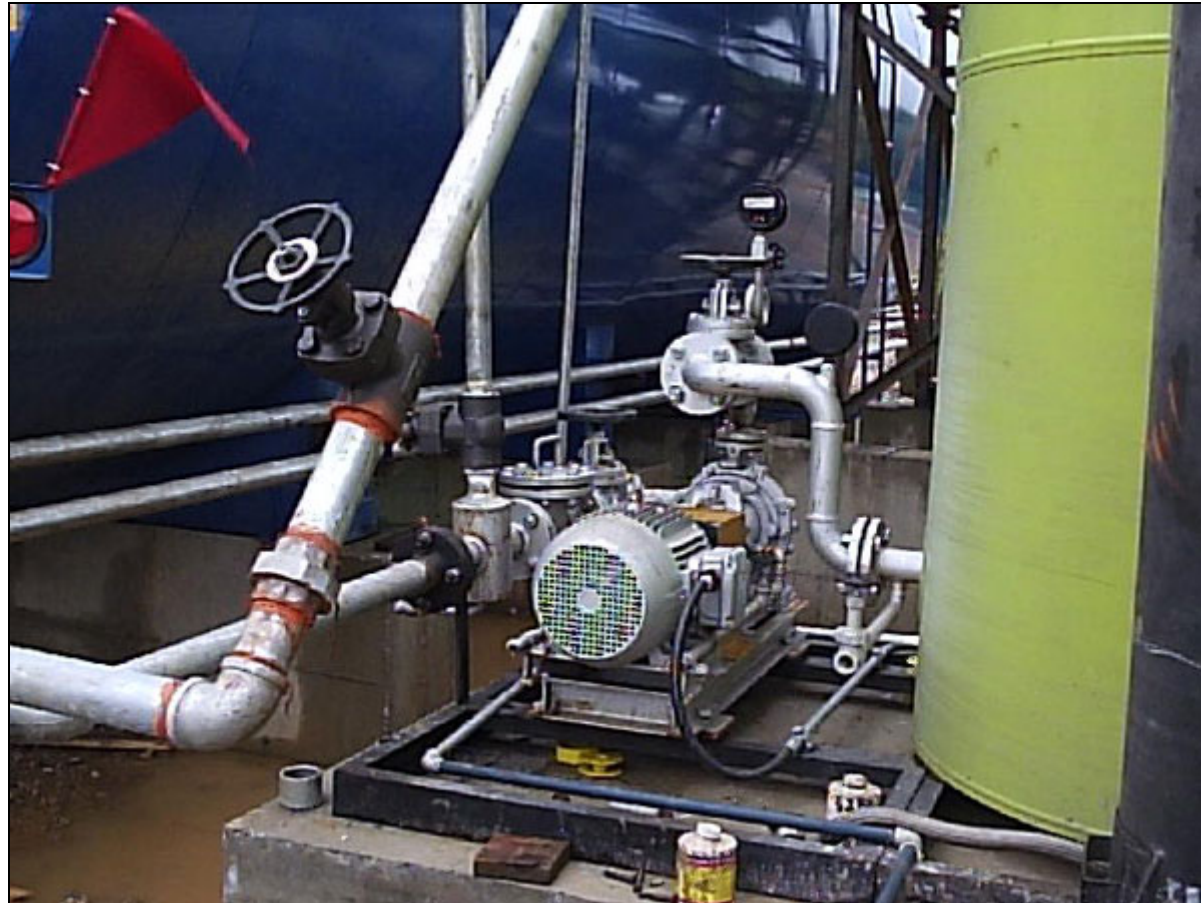


## USINA CONTÍNUA









### ESPECIFICAÇÕES TÉCNICAS

MODELO	CAP (T/H)	TC COLETOR	POT. TOTAL	CAF		CASM		CAM		ALTURA MÁXIMA GERAL P/ TRANSPORTE (M)
				PESO (T)	VOL. (M <sup>3</sup> )	PESO (T)	VOL. (M <sup>3</sup> )	PESO (T)	VOL. (M <sup>3</sup> )	
112-B	100	-	2 hp	1,3	23	2,1	35	3,1	50	4,4
312-B	260	24" x 8,06 m	8 hp	4,6	75	6,1	82	7,0	108	
412-B	260	24" x 11,36 m	11 hp	6,2	100	8,3	107	9,2	140	
212-B	240	-	4 hp	2,8	45	3,3	48	4,2	70	

### CARACTERÍSTICAS PRINCIPAIS

MODELO DM	314	418	522	628
PRODUÇÃO (T/H)	10-30	30-80	70-150	120-200
Ø TAMBOR x COMP(M)	0,91 x 4,26	1,22 x 5,50	1,52 x 6,70	1,83 x 8,53
POTÊNCIA TAMBOR HP (KW)	10 (7,5)	20 (15)	40 (30)	80 (60)
QUEIMADOR (BTU x 10 <sup>3</sup> )	17.000	34.000	51.000	86.000
EXAUSTOR MODELO/HP	ZF 17/20	ZF 23/50	ZF 29/100	ZF 33/150
LAVADOR-COLETOR	D-43	D-60	D-80	D-110